

01/03/11

Chérie Bimbi ITA

N°148

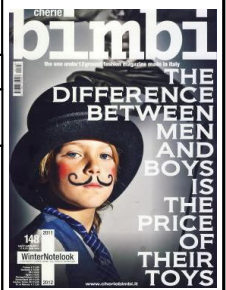
Circulation 85.500

Pag.42

Affari che flash! di moda

Rare, Portrait

Giulia Landini, Stylist



AFFARI CHE FLASH! DI MODA

DI GIULIA LANDINI

Nolita e Ra-Re hanno un nuovo amministratore delegato:
Massimo Caccialupi
che abbiamo intervistato per voi.

Molte le novità dell'azienda, tra le quali spicca

la nuova linea dedicata **ALLA FASCIA PRE-TEEN NOLITA JOIN**

NOLITA JOIN È LA NUOVA LINEA DI NOLITA CHE VESTE LA FASCIA D'ETÀ PRE-TEEN 8-16 ANNI.

COME MAI QUESTA SCELTA? È stata una richiesta del mercato, credo che vi sia, in tal senso un'esigenza precisa. Ossia quella di vestire una ragazzina che non è ancora un'adolescente, ma non è più una bambina. Quella a cui Nolita Join fa riferimento è una fascia d'età in cui si cerca una tipologia di look particolare ma non troppo, in cui la bambina non si sente più così bambina da vestirsi come tale. E poi c'è un bisogno di taglie corrispondenti al fisico che, dai 10 ai 16 anni, cambia in continuazione... Il fatto è che alle bambine di 10 anni piace somigliare a quelle di 11-12, e iniziano a volersi vestire come la sorella maggiore.

IL SUO RECENTE ARRIVO IN AZIENDA CHE COSA PORTERÀ? Le priorità sono quelle di mettere appunto le aree organizzative dell'azienda. La Flash&Partners è una realtà cresciuta molto velocemente, e come tutte quelle aziende alle quali succede questo, certe volte si trascurano determinati aspetti soprattutto a livello organizzativo. Il mio compito è, quindi, quello di riorganizzare la parte operation, quella cioè della produzione, quella del *sourcing* estero, sempre più importante per rimanere competitivi sul mercato, e stiamo lavorando in maniera importante sia sull'area del prodotto che in quella commerciale con l'inserimento di nuove figure: la nostra è un'azienda che esporta il 70% e, per tal motivo, abbiamo bisogno di presidiare molto professionalmente e fisicamente l'estero.

SARANNO PERSONE DELL'AZIENDA O DEL TERRITORIO? Professionisti dell'azienda che, però, si sposteranno fisicamente sul territorio.

CI SARANNO NOVITÀ CIRCA LO STILE DELLE LINEE? Abbiamo inserito nuove figure stilistiche nel team creativo: l'obiettivo è che le collezioni ritornino allo splendore pre crisi. Per fare questo inseriremo un nuovo direttore creativo per Nolita e, anche nell'area di Ra-Re, stiamo potenziando lo stile attraverso figure stilistiche di calibro.

UNA DELLE NOVITÀ È STATA LA DIVISIONE PRODOTTO TRA MASCHIETTO (RA RE CHE PRIMA AVEVA ANCHE ABBIGLIAMENTO PER FEMMINUCCIA) E FEMMINUCCIA (NOLITA): COME MAI QUESTA SCELTA? Una scelta fatta per concentrarci meglio sui due marchi sia da un punto di vista distributivo che stilistico: vogliamo poter dire "questo è il nostro bambino, questa è la nostra immagine"; il bambino Ra-Re è strong, provocatorio come l'adulto, anche se la parte *collector* descrive un abbigliamento più quotidiano. Nolitina, invece, sarà sempre più gioiosa, fresca, innovativa proprio come la mamma Nolitona!

GLI INVESTIMENTI SUL BIMBO AUMENTERANNO? Il bambino, per noi, è importante ma è una piccola parte del fatturato generale. Quello che vogliamo fare è farlo crescere, affinché diventi una percentuale più alta sul globale del nostro fatturato.

AVETE ANCHE SPOSATO IL PROGETTO CON LA FONDAZIONE FRANCESCA RAVA PER COSTRUIRE UNA NUOVA CASA DI ACCOGLIENZA PER I BAMBINI TERREMOTATI DI HAITI. Questo è un progetto molto sentito da noi e le spiego perché: la nostra azienda fa business con i bambini; per questo motivo una parte del profitto che portiamo a casa abbiamo deciso di donarlo a tutti quei piccoli che sono meno fortunati. Con la Fondazione Francesca Rava abbiamo, quindi, progettato di devolvere un certo importo per ogni capo di questa collezione (a/fi 2011/12) venduta al trade, per realizzare una casa d'accoglienza ai bimbi terremotati di Haiti.

Tra i diversi progetti che la Fondazione Francesca Rava porta avanti, Flash&Partners ha scelto di sostenere la costruzione di una nuova Casa di accoglienza a Tabarre che ospiterà in modo definitivo i bambini orfani del terremoto in disperato bisogno, già accolti in strutture provvisorie, e anche quelli ancora in attesa di entrare nella grande famiglia NPH.

La Casa avrà delle strutture comuni come la cappella, la clinica medica, le cucine e il refettorio, la scuola cui avranno accesso anche i bambini della comunità circostante e piccole case in cui i piccoli studieranno e dormiranno. L'azienda destinerà a questo progetto un contributo fisso per ogni capo delle collezioni Nolita Pocket e Ra-Re The Kid AW 11/12 che sarà venduto al trade.



01/03/11

Chérie Bimbi ITA

N°148

Circulation 85.500

Pag.78

The dreamers

Rare The Kid, Jeans

Giovanni Squatriti, Photographer

Giulia Landini, Stylist



★ DOTTRESSA BONSAI ★

T-shirt di DIESEL KID sul jeans di RA RE THE KID (taglie da 2 a 16 anni e prezzo a partire da euro 98 euro), cappello di Hitch Hiker (65 euro) Disoni, Kim & Sany di RA RE THE KID (taglie da 2 a 16 anni e prezzo da euro 120) HAIR BY ANTONI BIANCHI